

## Az iskolavezetés méltányossági indikátorai - vázlat

Alapelv	Indikátor	Megjegyzés
A <b>nemzeti szakpolitika</b> és az oktatásirányítás központi <b>célja a méltányosság</b>	<i>Szakpolitikai dokumentum, mely felvázolja a méltányosság fogalmát és alapelveit, amelyeket a vezetésen keresztül be kell építeni az oktatásba</i>	Egy ilyen dokumentum az összes érdekelt csoport számára <b>közérthető nyelven</b> van megfogalmazva
A <b>méltányosság az összes</b> állami és akkreditált <b>vezetőképzési program</b> és fejlesztés <b>központi eleme</b>	<i>A méltányosság <u>alapelveinek rögzítése</u> A méltányosság <u>céljainak megfogalmazása</u> Az <u>explicit keretrendszerben</u> kapcsolódik össze a <u>tantervi tartalom és a pedagógia az egyes méltányossági célokkal</u> A végrehajtás része a „<u>méltányossági audit</u>” és a kapcsolódó intézkedési terv minden egyes érintett szervezetre vonatkozóan</i>	A „méltányossági auditot” széles körben használják annak a folyamatnak a részeként, amely <b>kvalitatív és/vagy kvantitatív adatokat gyűjt az egyenlő bánásmóddal kapcsolatban</b>
<b>Igazságos eljárások</b> az iskolavezetők felvétele és kiválasztása során <b>Az iskolavezetők demográfiai profilja megegyezik a tanulói sokféleséggel</b>	<i>A tisztességes és megkülönböztetéstől mentes <u>felvételi és kiválasztási folyamatokra vonatkozó képzés kötelező a kiválasztó testületekben részt vevők számára</u> A kiválasztás során a <u>jelentkezők és a kinevezettek demográfiai adatait figyelembe veszik</u> A lakossággal megegyező a vezetők demográfiai profilja</i>	A <b>kiválasztásra irányuló felkészítés széles körűen elterjedt</b> , a fejlesztési módszerekre vonatkozóan vázlatos iránymutatást tartalmazhat (pl. személyes felkészítési vagy online módszerek)
Minden <b>iskola fókuszában a nagyobb méltányosság</b> elérése áll <b>A méltányosság alapelvei és céljai hozzáférhetők</b> az alkalmazottak, a tanulók és a szélesebb közösség számára, beleértve a szülőket is	<i>A <u>méltányossági célkitűzéseket az iskolák beépítik a fejlesztési tervekbe és közzé teszik az összes érdekelt csoport számára</u> Az <u>iskolák ellenőrzése során áttekintik a fejlesztési terv méltányossági céljainak elérését, és konstruktív visszajelzést adnak</u></i>	
A <b>diákok</b> az iskolát olyan helynek tekintik, ahol számíthatnak az <b>igazságos bánásmódra</b> A <b>szülők</b> az iskolát olyan helynek tekintik, ahol gyermekeik <b>egyenlő bánásmódban részesülnek</b>	<i>A méltányossági auditon pozitívan válaszoló tanulók százaléka megfelel a nemzeti elvárásoknak/céloknak A méltányossági auditon pozitívan válaszoló szülők százaléka megfelel a nemzeti elvárásoknak/céloknak</i>	
Az indokolatlan <b>hozzáférési különbségeket csökkenteni kell</b>	<i>A tanulói eredményeket az egyenlőségre vonatkozó törvényi feltételek szerinti bontásban is közlik A nemzeti, regionális és intézményi <u>erőforrás-elosztásban tükröződik az alulteljesítő csoportok támogatási szándéka</u></i>	

## Varga Aranka: Az inklúzió szemlélete és gyakorlata

Pécsi Tudományegyetem Bölcsészettudományi Kar Neveléstudományi Intézet Romológia és Nevelésszociológia Tanszék Wlislócki Henrik Szakkollégium Pécs, 2015

<b>Az inkluzív pedagógia hagyományos, stratégiaorientált nézőpontja</b>	NÉZŐPONT	<b>Az inkluzív pedagógia konstruktivista megközelítése</b>
<b>Speciális igények:</b>  Az egyes diákok olyan személyre szabott figyelmet kapnak a közös iskolában, mint egy speciális iskolában.	SZEMLÉLET	<b>Teljes inklúzió:</b>  A tanár minden diák egyedi pedagógiai igényére a közös térben képes sikeresen reagálni.
<b>Stratégiaorientált:</b>  Ismerni kell a tanárnak a speciális szükségletű tanulókra vonatkozó stratégiákat.	TANÁRI FELKÉSZÜLTSG	<b>Kreatív-rugalmas oktatás:</b>  A tanárnak a változó kontextushoz kell alkalmazkodni és a tanulói igényeket figyelembe venni tevékenységei során.
<b>Pozitívizmus/behaviorizmus:</b>  <b>Tanár</b> , aki megfelelő stratégiákkal hat a diákok viselkedésére.	FÓKUSZ	<b>Konstruktivizmus:</b>  <b>Diák</b> , aki saját tanulási folyamatán tevékeny hozzájárulással halad.
<b>A problémát a diákok eltéréseiben és a megoldást ezek korrigálásában látja.</b>	PROBLÉMA	<b>A problémát a rendszerben és a megoldást ennek átalakításában látja.</b>
<b>A behaviorizmus elvrendszere</b> mentén a tanulóra egyénileg hat a differenciálás eszközzel, de nem ad a diák számára választási lehetőséget. Passzív-befogadó tanulás, memorizáló diák.	MÓDSZERTAN	<b>Sokféle pedagógiai eszközt</b> alkalmaz (különösen a kooperatív tanulást), melyek beágyazódnak a tanulók interaktivitásába és bevonódást eredményeznek. Felfedező tanulás, jelentésteremtő diák.

5. ábra. Az inkluzív rendszer működtetési feltételei



## 6. ábra. Az inklúzió összefüggésrendszere



Az esélyegyenlőséget és a minőségi oktatást szolgáló inkluzív rendszer ugyan egy fontos szemléleti keret, azonban a napi szinten történő működtetéshez szükség van az - elméleten és gyakorlaton alapuló - kipróbált eszközrendszerre, például a **kooperatív tanulásszervezésre**.

[http://janus.ttk.pte.hu/tamop/tananyagok/koop\\_tan\\_fo/1\\_eslyegyenlsg.html](http://janus.ttk.pte.hu/tamop/tananyagok/koop_tan_fo/1_eslyegyenlsg.html)

### Javasolt témák egyéni átgondolásra:

- Mire van hatásom és mire nincs? Miben van megfelelő tudásom és miben kell fejlődjek?
- Tetten érek-e magamban bármely tanuló számára kirekesztő attitűdöt vagy viselkedést?
- Tehetek-e bármit, ha látszólag vagy valójában ellentmondásban van egy rám bízott tanuló támogatása a szabályozási környezet elvárásaival? (*keretek elfogadása vs. szakmailag nem megalapozott magyarázatok elfogadása*)
- Mit tehetek magamért, hogy jobban érezzem magam az iskolában és sikereim legyenek?

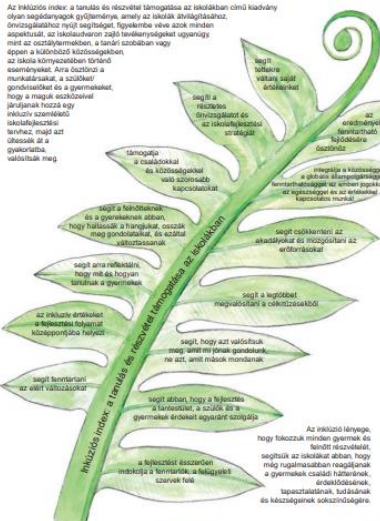
### Javasolt témák tantestületek számára:

- Milyen jövőt kínál az iskolavezetés és a tanárok által közvetített jövőkép a gyermekek számára?
- Mit tehet az iskolavezetés azért, hogy a munkatársak jobban megismerjék öntudatlanul is ható, az egyenlőtlenségeket felerősítő megnyilvánulásait?
- Hogyan támogatható a tantestület abban, hogy az iskolában a pedagógiai fejlesztések eredményeként inkluzív oktatási környezet alakuljon ki?

**Az Index áttekintése**

Hogyan segíthet az inklúziós index az iskolafejlesztésben?

Az inklúziós index a tanulás és részvétel támogatása az iskolában című kiadvány olyan segédanyagok gyűjteménye, amely az iskola irányításának, önértékeléséhez nyújt segítséget. Figyelembe véve azok minden aspektusát, az inklúzióhoz járól tevékenységeket egyszerűen, miért az osztályteremben, a tanári szobában vagy éppen a különböző közösségekben, az iskola környékében történő eseményeket. Ára kedvező a munkálatait, a szöveget gondolatokat és a gyermekek, hogy a maguk eszébe jutnak hozzá egy közös szemléleti iskolafejlesztési irányba, majd azt öltözik át a gyakorlatba, változtat mag.



Inklúziós index: a tanulás és részvétel támogatása az iskolában 11

# inklúziós index a tanulás és részvétel támogatása az iskolákban, Tony Booth és Mel Ainscow (2011)

2. ábra<sup>55</sup> Inkluzív értékek

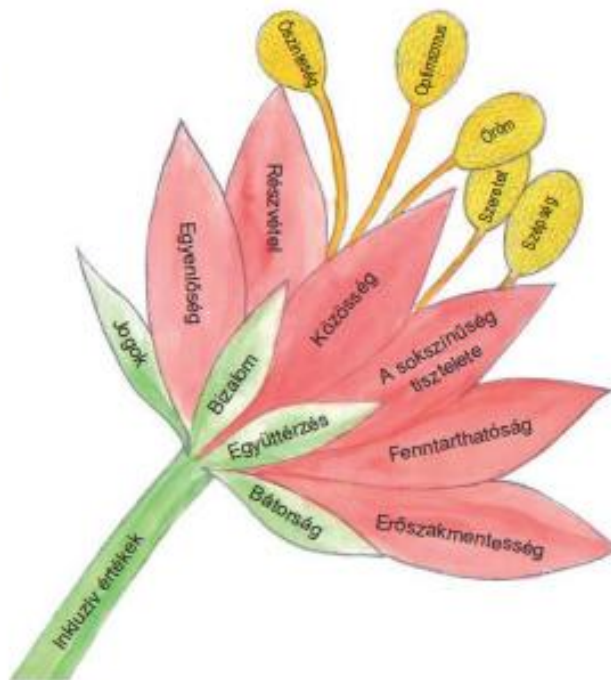
Alapértékek	Kapcsolatok minősége	Lelki tényezők
Egyenlőség	A különbözőség tisztelete	Öröm
Jogok	Erőszakmentesség	Szeretet
Részvétel	Bizalom	Remény/optimizmus
Közösség	Együttérzés	Szépség
Fenntarthatóság	Őszinteség	
	Bátorság	

## Mi is az inkluzív iskolafejlesztés?

Az iskolában zajló változások akkor válnak inkluzív iskolafejlesztéssé, ha az inklúzió értékrendjére épülnek...

Ha jól akarjuk csinálni, tetteinket össze kell hangolnunk ezekkel az értékekkel. Az iskolafejlesztés leggyakorlatiasabb lépése, hogy a tetteink és értékrendünk között összhangot teremtsünk.

Részvétel alatt azt értjük, hogy a többiekkel együttműködve tanulunk, játszunk vagy dolgozunk. Hozzá tartozik az is, hogy mi döntünk, és van beleszólásunk abba, amit teszünk. Mélyebb értelemben ez azt jelenti, hogy önmagunkért ismernek és fogadnak el bennünket.



1. ábra Az inklúzió az oktatásban az alábbiakat jelenti:

- az inkluzív értékeket átültetjük a gyakorlatba, tettekre váltjuk
- minden életet és halált azonos értékűnek tekintünk
- mindenkinek segítünk abban, hogy ne érezze magát kivülállóknak
- fokozzuk a gyermekek és a felnőttek részvételét a tanulásban, a tanításban, az emberi kapcsolatokban és a helyi iskolák közösségeiben
- csökkentjük a kirekesztést, a diszkriminációt, a tanulás és részvétel akadályait
- a kultúrákat, irányelveket és gyakorlatokat oly módon strukturáljuk át, hogy a sokszínűsége az egyenlőség elve szerint reagáljanak
- összhangba hozzuk az oktatást a helyi és globális valósággal
- megtanuljuk, hogy ha csak néhány gyermek számára is, de csökkentjük az akadályokat, az hogyan válik sok gyermek javára
- a gyermekek közötti és a felnőttek közötti különbségeket a tanulás erőforrásainak tekintjük
- elfogadjuk, hogy a gyermekeknek joguk van magas színvonalú oktatáshoz saját lakóhelyük közelében
- az iskolafejlesztést úgy hajtjuk végre, hogy nemcsak a gyermekek, hanem a munkatársak és a szülők/gondviselők érdekeit és véleményét is figyelembe vesszük
- egyaránt hangsúlyt fektetünk az iskolai közösségfejlesztésre, az értékekre és az elért eredményekre
- ápoljuk az iskolák és a környező közösségek közötti kapcsolatokat
- felismerjük, hogy az inklúzió az oktatásban a társadalmi inklúziónak csupán egy aspektusa