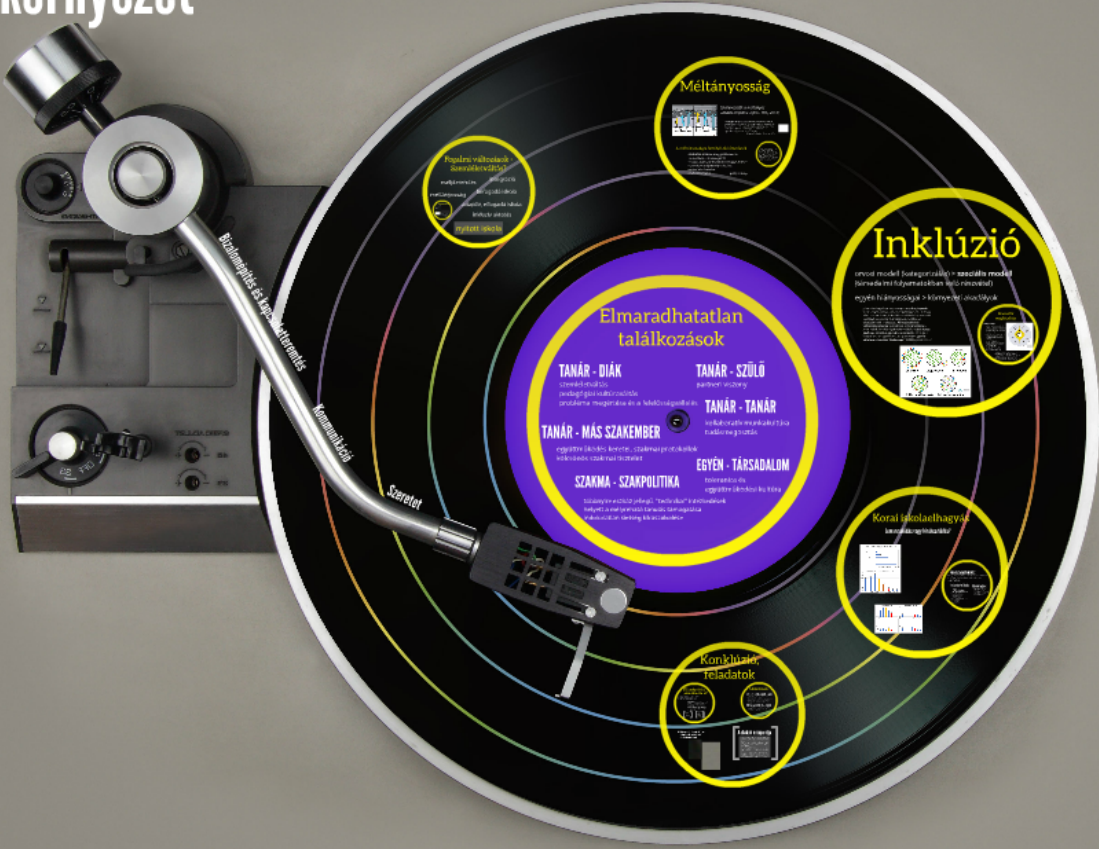


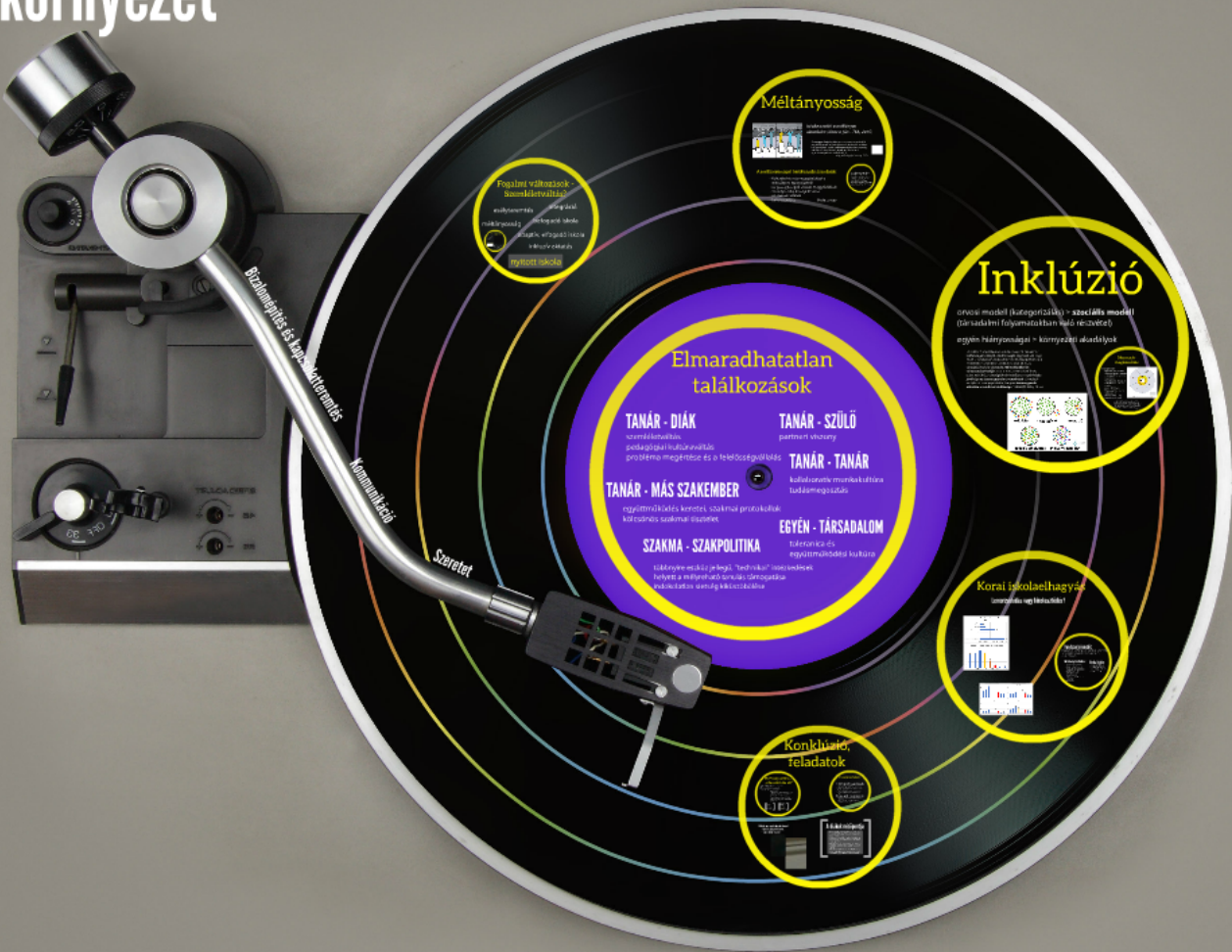
Alma a fán - Befogadó oktatási környezet
2020. február 27.
Tempus Közalapítvány



Az inkluzív iskola
szellemisége és értékei

Szegedi Eszter
szegedi.eszter@gmail.com

Alma a fán - Befogadó oktatási környezet
2020. február 27.
Tempus Közalapítvány



Az inkluzív iskola
szellemisége és értékei

Szegedi Eszter
szegedi.eszter@gmail.com



Fogalmi változások - Szemléletváltás?

esélyteremtés integráció

méltányosság befogadó iskola

adaptív, elfogadó iskola

inkluzív oktatás

nyitott iskola



"I Have a Dream"

néger
fekete
színes bőrű
afroamerikai

Atipikus / Neurotipikus

Szövegszerű	Ábrák
Neurotipikus A szöveg a leggyakoribb kommunikációs mód. A szöveg a leggyakoribb kommunikációs mód. A szöveg a leggyakoribb kommunikációs mód. A szöveg a leggyakoribb kommunikációs mód. A szöveg a leggyakoribb kommunikációs mód. A szöveg a leggyakoribb kommunikációs mód. A szöveg a leggyakoribb kommunikációs mód. A szöveg a leggyakoribb kommunikációs mód. A szöveg a leggyakoribb kommunikációs mód. A szöveg a leggyakoribb kommunikációs mód.	Atipikus A szöveg a leggyakoribb kommunikációs mód. A szöveg a leggyakoribb kommunikációs mód. A szöveg a leggyakoribb kommunikációs mód. A szöveg a leggyakoribb kommunikációs mód. A szöveg a leggyakoribb kommunikációs mód. A szöveg a leggyakoribb kommunikációs mód. A szöveg a leggyakoribb kommunikációs mód. A szöveg a leggyakoribb kommunikációs mód. A szöveg a leggyakoribb kommunikációs mód. A szöveg a leggyakoribb kommunikációs mód.

"papírosok"

EVERYBODY CAN BE GREAT BECAUSE EVERYBODY CAN SERVE.

-DR. MARTIN LUTHER KING JR.



"Logikai értelemben érvénytelen", hogy egy közösség nyelvhasználatának megváltoztatása társadalmi változással járna.

... a PC nyelvhasználat etológiai értelemben vett pótcselekvéssé válhat, amely a gondoskodás látszatának fenntartása mellett nem orvosolja az őt kiváltó eredeti problémákat.

Wikipedia: Politikai korrektség

PAPIRUS / NEUROPÍR

Szóhasználat [szerkesztés]

A sérültek.hu javaslata:

Kerülendő kifejezés

beteg, nyomorék

fogyatékos, fogyatékkal élő^[2]

fogyatékos, sérült, mozgássérült, vak, süket
önmagában, főnévként

*rokkant, béna, argó: kripli (német: Krüppel =
nyomorék)*

kerekesszékre kényszerült, toló kocsi
kényszerült

világtalan

süket

mutogatni, mutogatás

jelbeszéd

törpe, törpenövés

Ajánlott kifejezés

fogyatékos, sérült, fogyatékossgal élő, segítségre szoruló

fogyatékossg, fogyatékossgal élő

fogyatékos, sérült, mozgásfogyatékos, látásfogyatékos, vak, siket, hallásfogyatékos
melléknévként + *ember, személy* satöbbi

rokkant ember, benuit ember

kerekesszékes, toló kocsi

vak (ember, személy, satöbbi)


siket, nem halló (ember)

jelelni, jelelés

jelnyelv

kisember, achondroplasiás

"papírosok"



"Logikai értelemben érvénytelen", hogy egy közösség nyelvhasználatának megváltoztatása társadalmi változással járna.

... a PC nyelvhasználat etológiai értelemben vett pótcselekvéssé válhat, amely a gondoskodás látszatának fenntartása mellett nem orvosolja az őt kiváltó eredeti problémákat.

Wikipedia: Politikai korrektség

Fogalmi változások - Szemléletváltás?

esélyteremtés integráció

méltányosság befogadó iskola

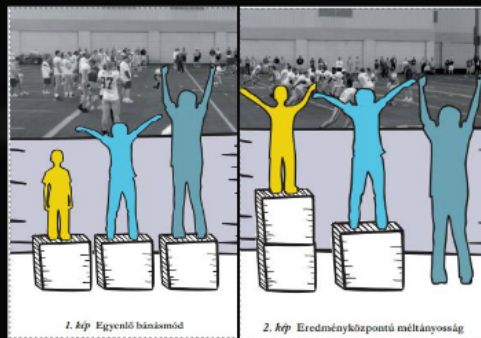
adaptív, elfogadó iskola

inkluzív oktatás

nyitott iskola



Méltányosság



*Iskolavezetők a méltányos
oktatásért (Alma a fán - TKA, 2015)*

„**Esélyegyenlőség** (*equality, equal chances*) alatt az oktatási szolgáltatásokhoz való hozzáférés tekintetében kimutatható hátrányok felszámolását, **méltányosság** (*equity*) alatt pedig a különböző oktatási eredményekben kimutatható egyenlőtlenségek csökkentését értjük.”

(Magyar Pedagógia Társaság, 2013)

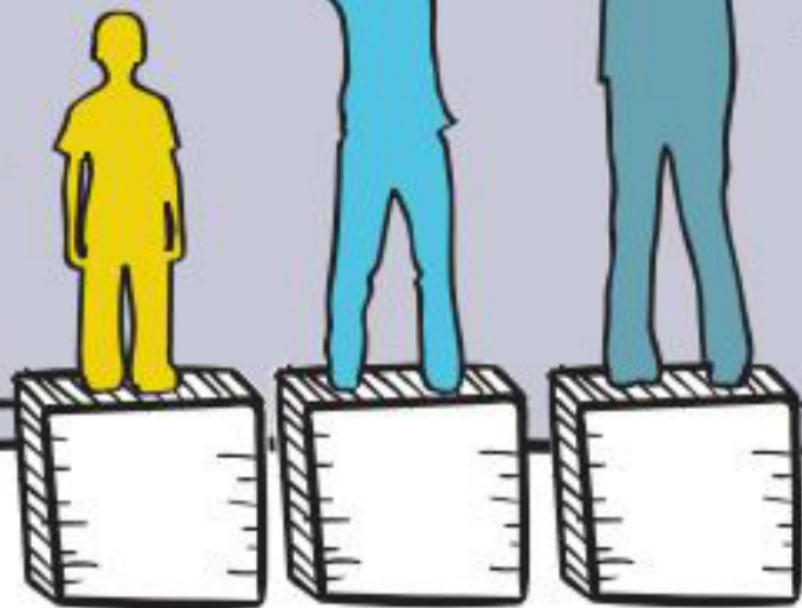


A méltányosságot befolyásoló áramlatok

- Kulturális hitek és meggyőzések a veleszületett képességekről
- Az igazságosságról alkotott meggyőzések
- Személyes tulajdonságok hatása
- Az önérdek hatalma
- Deficitszemlélet

(Jacky Lumby)

„A méltányosság azt jelenti, hogy minden gyereknek biztosítjuk a jogot arra, hogy az oktatásban, illetve az oktatás által kibontakoztathassa képességeit és valóra válthassa vágyait.” *(UNESCO, 2005, 2. o.)*

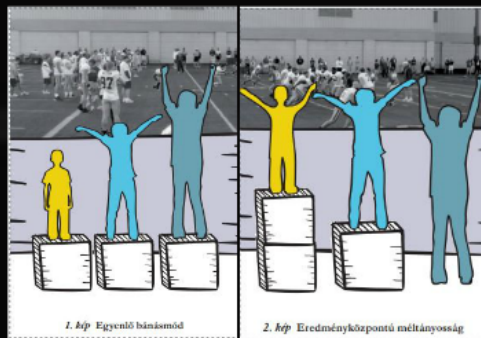


1. kép Egyenlő bánásmód



2. kép Eredményközpontú méltányosság

Méltányosság



*Iskolavezetők a méltányos
oktatásért (Alma a fán - TKA, 2015)*

„**Esélyegyenlőség** (*equality, equal chances*) alatt az oktatási szolgáltatásokhoz való hozzáférés tekintetében kimutatható hátrányok felszámolását, **méltányosság** (*equity*) alatt pedig a különböző oktatási eredményekben kimutatható egyenlőtlenségek csökkentését értjük.”

(Magyar Pedagógia Társaság, 2013)



A méltányosságot befolyásoló áramlatok

- Kulturális hitek és meggyőződések a veleszületett képességekről
- Az igazságosságról alkotott meggyőződések
- Személyes tulajdonságok hatása
- Az önérdek hatalma
- Deficitszemlélet

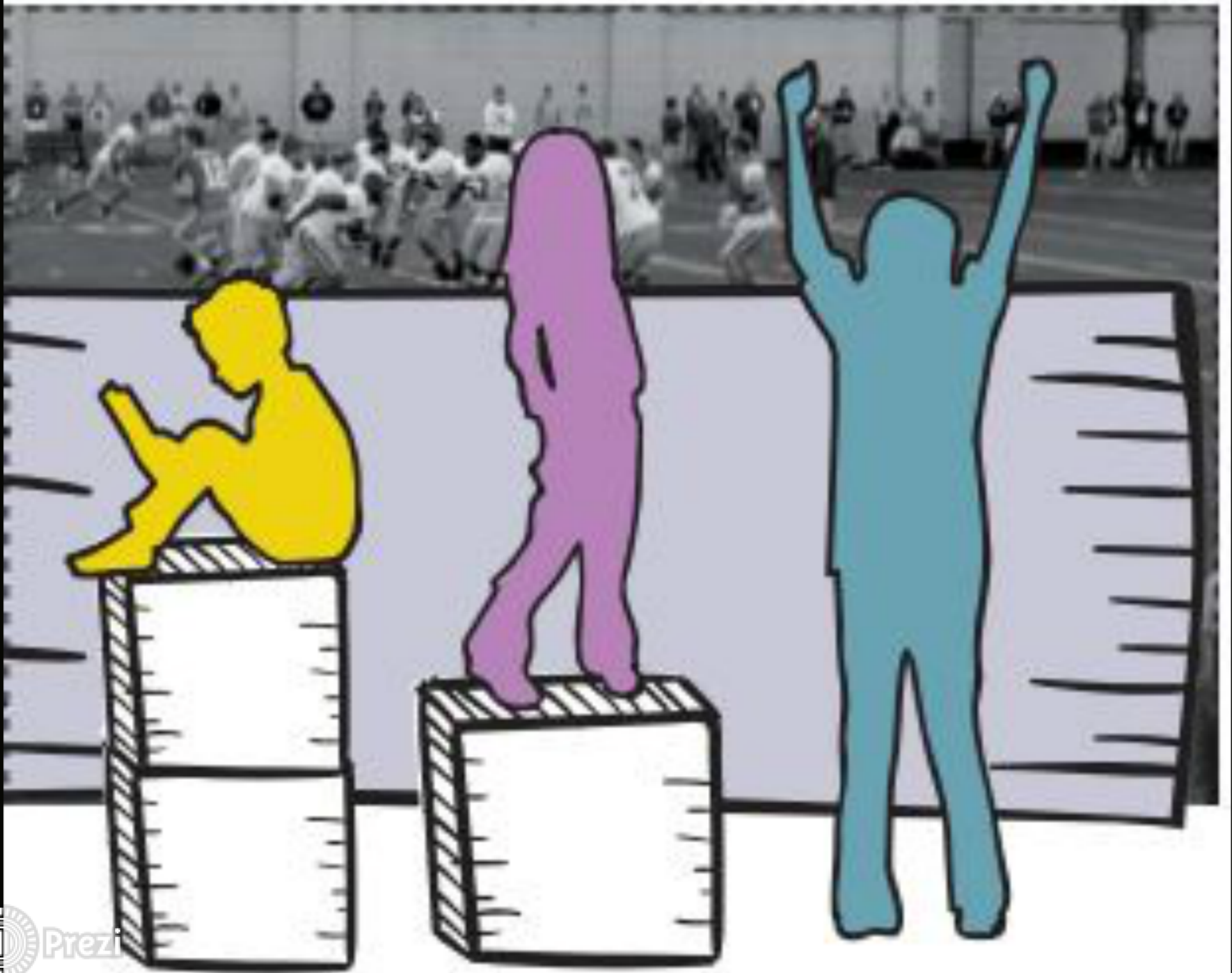
(Jacky Lumby)

„A méltányosság azt jelenti, hogy minden gyereknek biztosítjuk a jogot arra, hogy az oktatásban, illetve az oktatás által kibontakoztathassa képességeit és valóra válthassa vágyait.” *(UNESCO, 2005, 2. o.)*

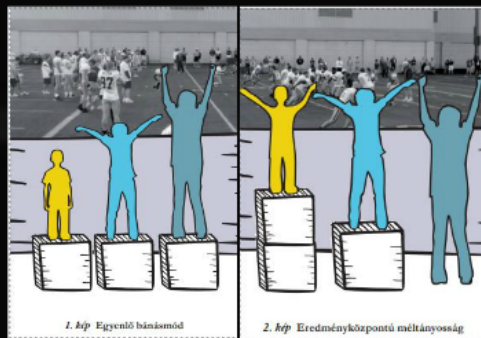
Iskolavezetők a méltányos oktatásért (Alma a fán - TKA, 2015)

„**Esélyegyenlőség** (*equality, equal chances*) alatt az oktatási szolgáltatásokhoz való hozzáférés tekintetében kimutatható hátrányok felszámolását, **méltányosság** (*equity*) alatt pedig a különböző oktatási eredményekben kimutatható egyenlőtlenségek csökkentését értjük.”

(Magyar Pedagógia Társaság, 2013)



Méltányosság



*Iskolavezetők a méltányos
oktatásért (Alma a fán - TKA, 2015)*

„**Esélyegyenlőség** (*equality, equal chances*) alatt az oktatási szolgáltatásokhoz való hozzáférés tekintetében kimutatható hátrányok felszámolását, **méltányosság** (*equity*) alatt pedig a különböző oktatási eredményekben kimutatható egyenlőtlenségek csökkentését értjük.”

(Magyar Pedagógia Társaság, 2013)



A méltányosságot befolyásoló áramlatok

- Kulturális hitek és meggyőződések a veleszületett képességekről
- Az igazságosságról alkotott meggyőződések
- Személyes tulajdonságok hatása
- Az önérdek hatalma
- Deficitszemlélet

(Jacky Lumby)

„A méltányosság azt jelenti, hogy minden gyereknek biztosítjuk a jogot arra, hogy az oktatásban, illetve az oktatás által kibontakoztathassa képességeit és valóra válthassa vágyait.” *(UNESCO, 2005, 2. o.)*



1. kép Egyenlő bánásmód



2. kép Eredményközpontú méltányosság

A méltányosságot befolyásoló áramlatok

- Kulturális hitek és meggyőződések a veleszületett képességekről
- Az igazságosságról alkotott meggyőződések
- Személyes tulajdonságok hatása
- Az önérték hatalma
- Deficitszemlélet

(Jacky Lumby)

„A méltányosság azt jelenti, hogy minden gyereknek biztosítjuk a jogot arra, hogy az oktatásban, illetve az oktatás által kibontakoztathassa képességeit és valóra válthassa vágyait.” (UNESCO, 2005, 2. o.)

Inklúzió

orvosi modell (kategorizálás) > **szociális modell**
(társadalmi folyamatokban való részvétel)

egyén hiányosságai > környezeti akadályok

„Az inklúzió egy folyamat, amely a tanulók igényeinek sokféleségére irányul, azokra reagál. Úgy teszi ezt, hogy növeli a tanulásban, kultúrákban és közösségekben való részvételt, és csökkenti az oktatáson belüli és az oktatásból való kirekesztést. **Változásokkal és változtatásokkal jár** a tartalmak, a megközelítések, a struktúrák és a stratégiák tekintetében, melyek **közös jövőképe az összes gyerekre vonatkozik**, és melyek osztják azt a meggyőződést, hogy **az összes gyerek oktatása a rendszer felelőssége.**” (UNESCO, 2005, 13. o.)



Normatív megközelítés

Kategorizálás:

- nyertesek és vesztesek, akiket az iskolák normatív és kompetitív természete szétválaszt
- diagnoszorientált: a tanulókat skatulyákba sorolja
- nem a különböző képességek és hűtterek erősségként, pozitívumként való szemlélete dominál



A feladatokhoz tartozó kérdések megválaszolásához kérjük, fordítsa figyelmét az alábbi táblázatnak, amely a feladatokhoz tartozó kérdések megválaszolásához szükséges információkat tartalmazza. A táblázatban szereplő információk a feladatokhoz tartozó kérdések megválaszolásához szükségesek.

(Műt. 2005. 13. o.)

egyén hiányosságai > kör

„Az inklúzió egy folyamat, amely a tanulók igényeinek sokféleségére irányul, azokra reagál. Úgy teszi ezt, hogy növeli a tanulásban, kultúrákban és közösségekben való részvételt, és csökkenti az oktatáson belüli és az oktatásból való kirekesztést. **Változásokkal és változtatásokkal jár** a tartalmak, a megközelítések, a struktúrák és a stratégiák tekintetében, melyek **közös jövőképe az összes gyerekre vonatkozik**, és melyek osztják azt a meggyőződést, hogy **az összes gyerek oktatása a rendszer felelőssége.**” (UNESCO, 2005, 13. o.)

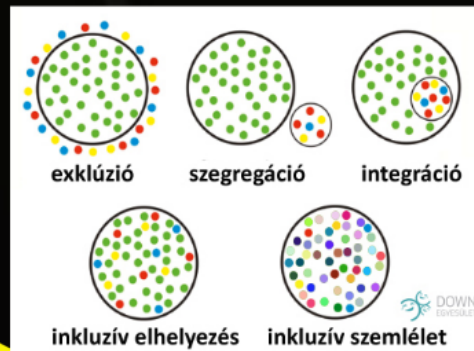


Inklúzió

orvosi modell (kategorizálás) > **szociális modell**
(társadalmi folyamatokban való részvétel)

egyén hiányosságai > környezeti akadályok

„Az inklúzió egy folyamat, amely a tanulók igényeinek sokféleségére irányul, azokra reagál. Úgy teszi ezt, hogy növeli a tanulásban, kultúrákban és közösségekben való részvételt, és csökkenti az oktatáson belüli és az oktatásból való kirekesztést. **Változásokkal és változtatásokkal jár** a tartalmak, a megközelítések, a struktúrák és a stratégiák tekintetében, melyek **közös jövőképe az összes gyerekre vonatkozik**, és melyek osztják azt a meggyőződést, hogy **az összes gyerek oktatása a rendszer felelőssége.**” (UNESCO, 2005, 13. o.)



Normatív megközelítés

Kategorizálás:

- nyertesek és vesztesek, akiket az iskolák normatív és kompetitív természete szétválaszt
- diagnoszorientáltság: a tanulókat skatulyákba sorolja
- nem a különböző képességek és hűtterek erősségként, pozitívumként való szemlélete dominál



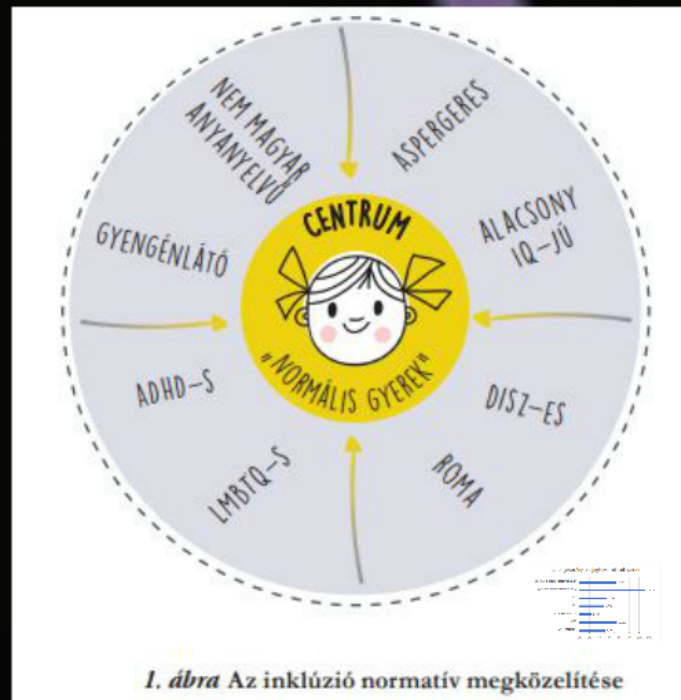
A feladatokhoz tartozó kérdések megválaszolásához kérjük, fordítsa figyelmét az alábbi táblázatnak, amely a feladatokhoz tartozó kérdések megválaszolásához szükséges információkat tartalmazza. A táblázatban szereplő információk a feladatokhoz tartozó kérdések megválaszolásához szükségesek.

(Műt. 2005. 13. o.)

Normatív megközelítés

Kategorizálás:

- nyertesek és vesztesek, akiket az iskolák normatív és kompetív természete szétválaszt
- diagnózisorientáltság: a tanulókat skatulyákba sorolja
- nem a különböző képességek és hátterek erősségként, pozitívumként való szemlélete dominál



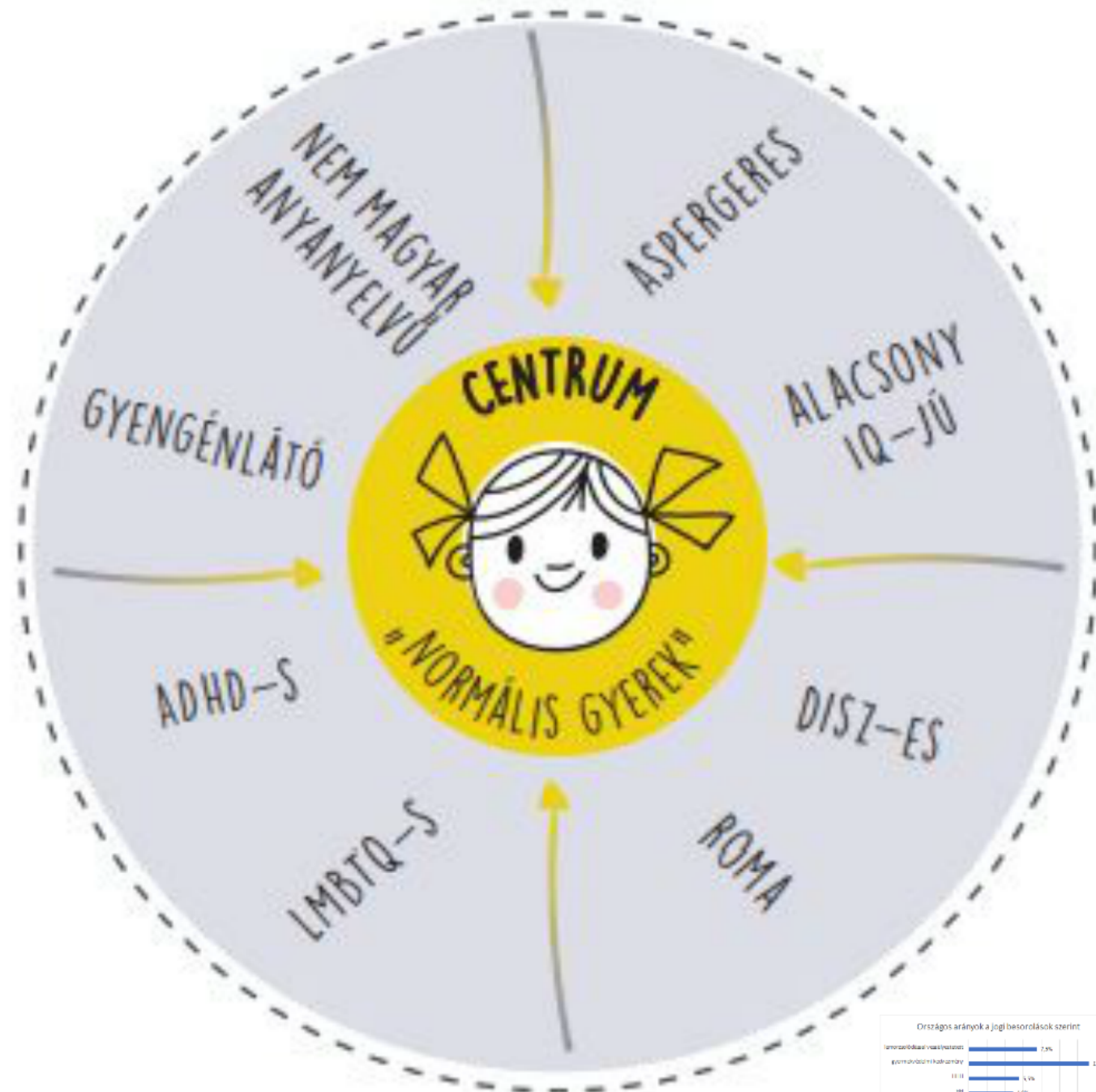
A befogadó/inkluzív iskolai oktatás megvalósítására irányuló törekvés feltételez egy speciális értékrendszert és az adott oktatási rendszer jövőképeinek nagyon világos értelmezését, mely a jelenleginél sokkal szélesebb értelemben vett közjóhoz járul hozzá. Nem feltételezhető azonban, hogy ez az értékrendszer minden vezető magától adódó természete lenne.

(Mac Ruairc, 2013)

sek,
ormatív
szete

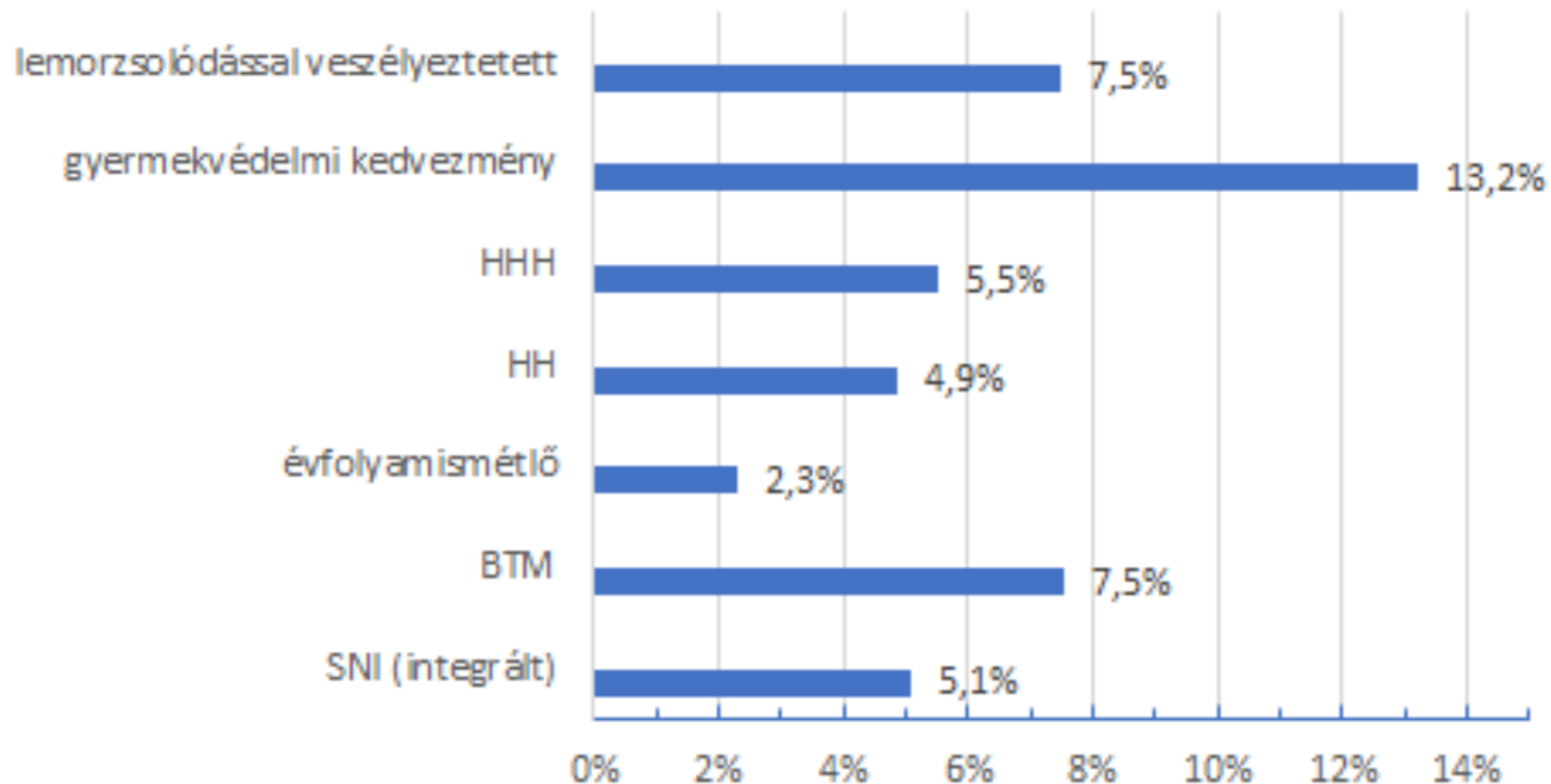
g: a
oa

erek



1. ábra Az inklúzió normatív megközelítése

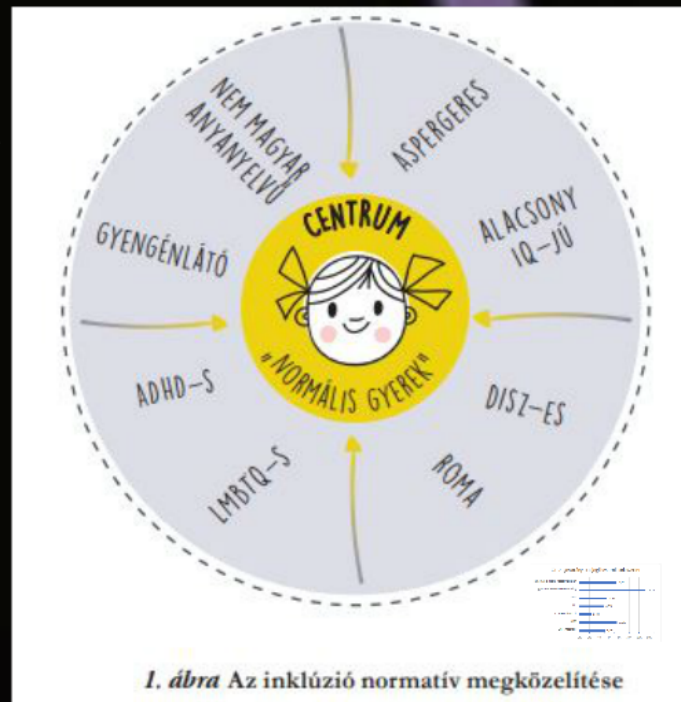
Országos arányok a jogi besorolások szerint



Normatív megközelítés

Kategorizálás:

- nyertesek és vesztesek, akiket az iskolák normatív és kompetív természete szétválaszt
- diagnózisorientáltság: a tanulókat skatulyákba sorolja
- nem a különböző képességek és hátterek erősségként, pozitívumként való szemlélete dominál



A befogadó/inkluzív iskolai oktatás megvalósítására irányuló törekvés feltételez egy speciális értékrendszert és az adott oktatási rendszer jövőképeinek nagyon világos értelmezését, mely a jelenleginél sokkal szélesebb értelemben vett közjóhoz járul hozzá. Nem feltételezhető azonban, hogy ez az értékrendszer minden vezető magától adódó természete lenne.

(Mac Ruairc, 2013)

Kategorizálás:

- nyertesek és vesztesek, akiket az iskolák normatív és kompetitív természete szétválaszt
- diagnózisorientáltság: a tanulókat skatulyákba sorolja
- nem a különböző képességek és hátterek erősségként, pozitívumként való szemlélete dominál



1. ábra Az inkluzív

ként,
minként való
ete dominál

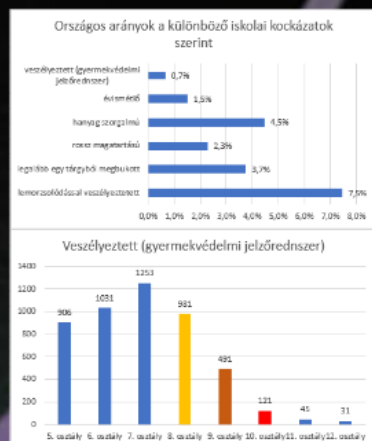
1. ábra Az inklúzió norm

A befogadó/inkluzív iskolai oktatás megvalósítására irányuló törekvés feltételez egy speciális értékrendszert és az adott oktatási rendszer jövőképeinek nagyon világos értelmezését, mely a jelenleginél sokkal szélesebb értelemben vett közjóhoz járul hozzá. Nem feltételezhető azonban, hogy ez az értékrendszer minden vezető magától adódó természete lenne.

(Mac Ruairc, 2013)

Korai iskolaelhagyás

Lemorzsolódás vagy kirekesztődés?



Rendszerjellemzők:

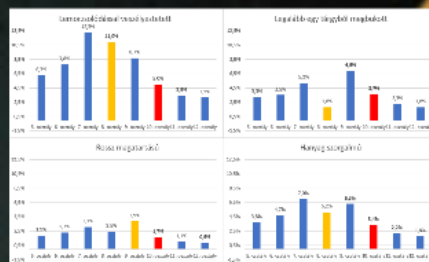
befogadó és nyitott oktatási rendszer, kollaboratív tanári kultúra, rendszerszintű szektorközi együttműködés

Intézményi működés:

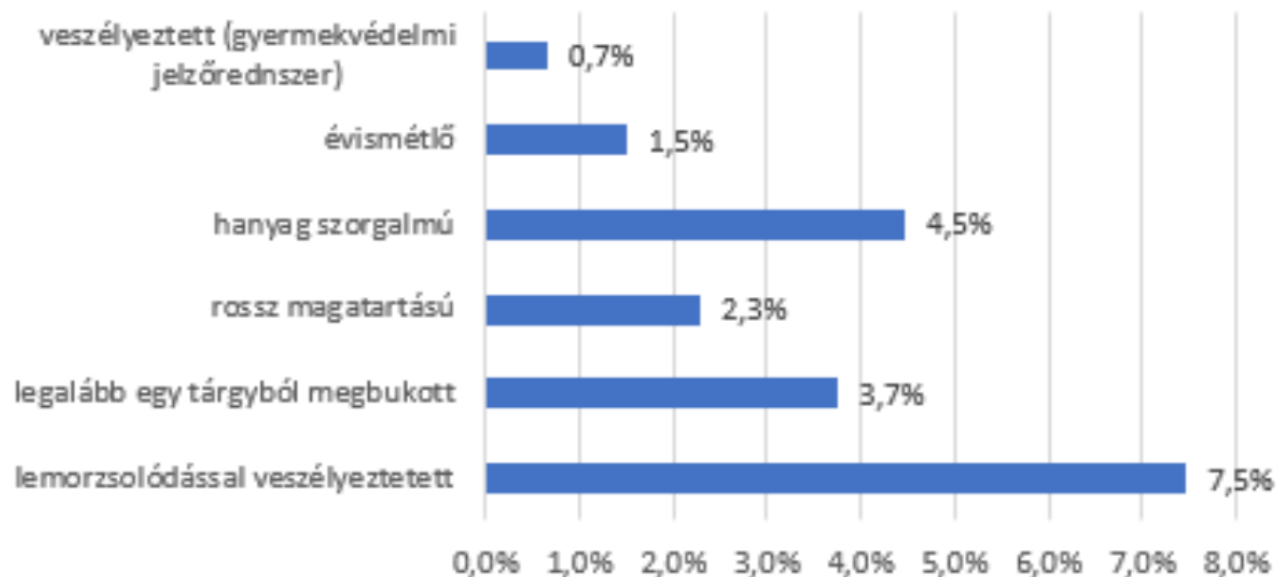
- szigorú és következetes adminisztráció, központi **feldolgozás és esetkezelés**
- egyen-központról: beszélgetésröplák, mentorrendszer
- rugalmas tanulási utak és lehetőségek
- pályorientáció

Iskolai légkör:

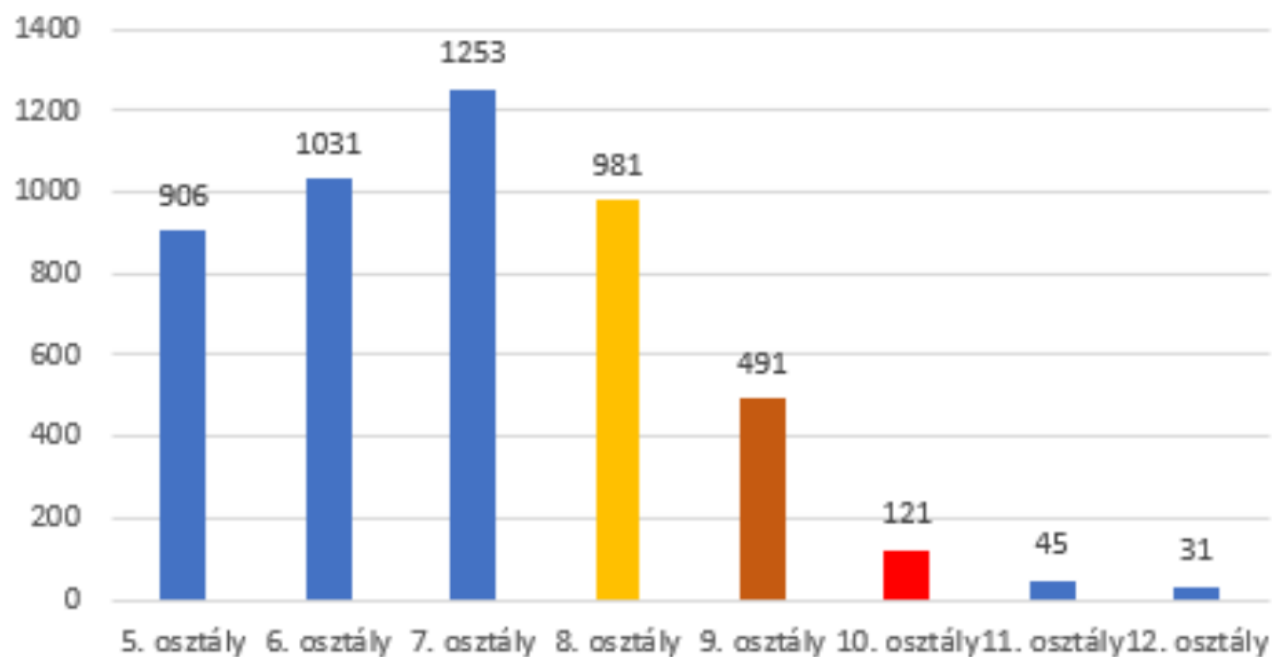
- "élelsterő" tanterv
- jó tanár-diák viszony
- bizalmi légkör, elismerés
- reális elvárások



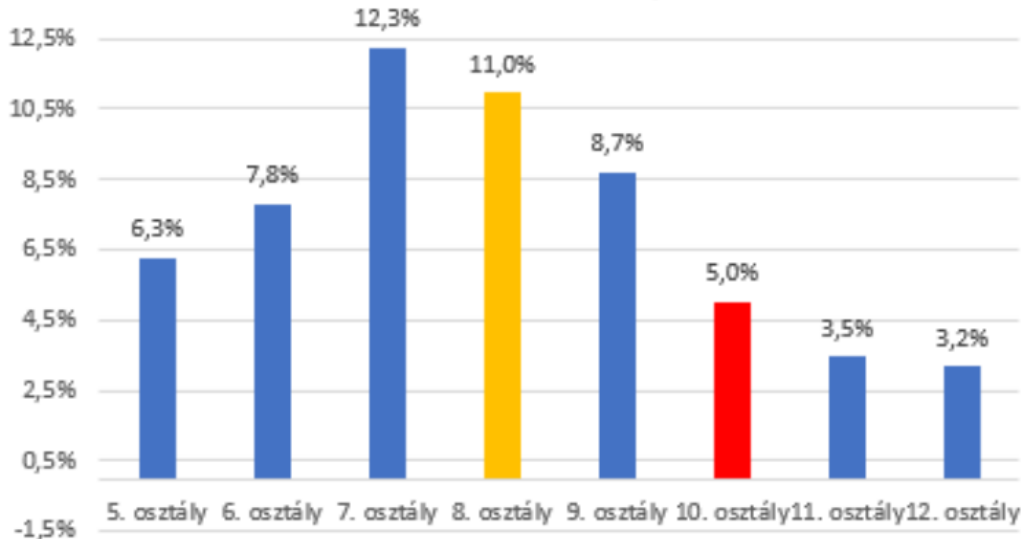
Országos arányok a különböző iskolai kockázatok szerint



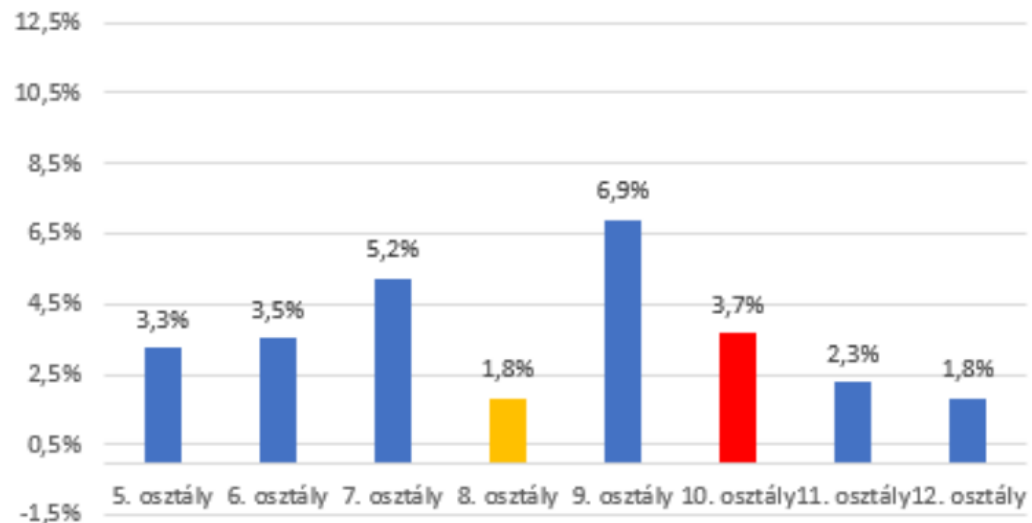
Veszélyeztetett (gyermekvédelmi jelzőrendszer)



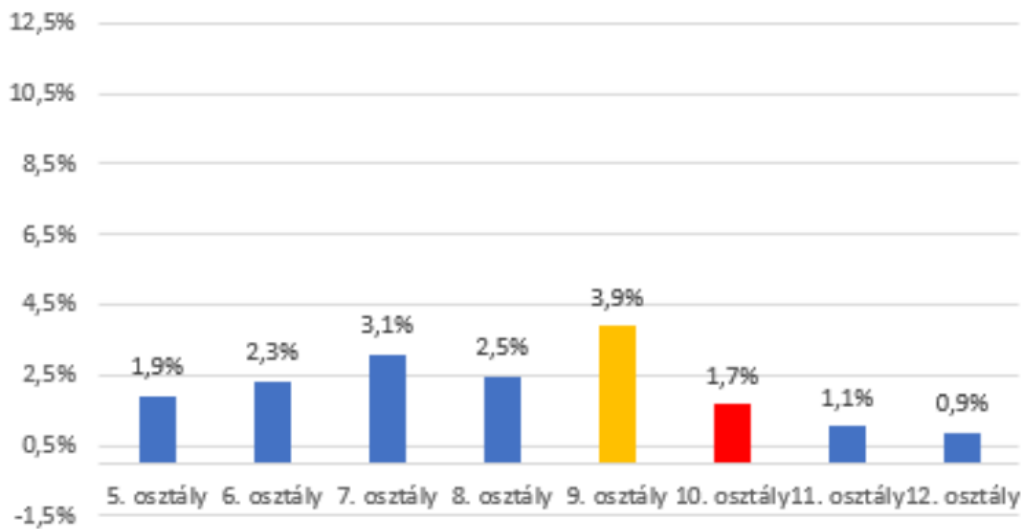
Lemorzsolódással veszélyeztetett



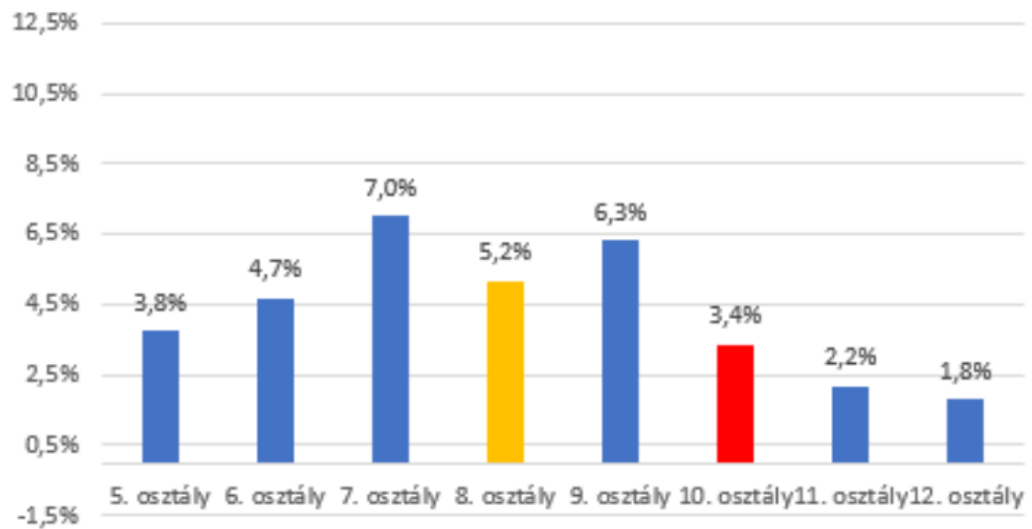
Legalább egy tárgyból megbukott



Rossz magatartású

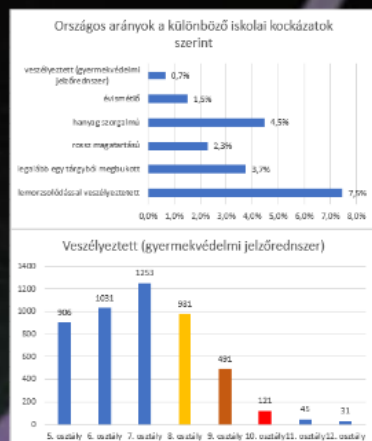


Hanyag szorgalmú



Korai iskolaelhagyás

Lemorzsolódás vagy kirekesztődés?



Rendszerjellemzők:

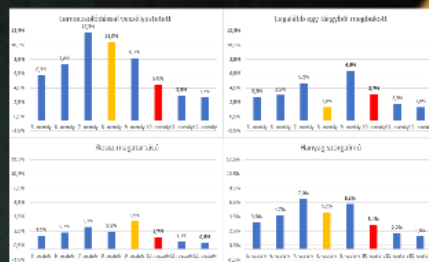
befogadó és nyitott oktatási rendszer, kollaboratív tanári kultúra, rendszerszintű szektorközi együttműködés

Intézményi működés:

- szigorú és következetes adminisztráció, központi **feldolgozás és esetkezelés**
- egyen-központról: beszélgetésröplék, mentorrendszer
- rugalmas tanulási utak és lehetőségek
- pályorientáció

Iskolai légkör:

- "élelsruő" tanterv
- jó tanár-diák viszony
- bizalmi légkör, elismerés
- reális elvárások



Rendszerjellemzők:

befogadó és nyitott oktatási rendszer, kollaboratív tanári kultúra, rendszerszintű szektorközi együttműködés

Intézményi működés:

- szigorú és következetes adminisztráció, központi **feldolgozás ÉS esetkezelés**
- egyénközpontúság: beszélgetőszobák, mentorrendszer
- rugalmas tanulási utak és lehetőségek
- pályaorientáció

Iskolai légkör:

- "életszerű" tanterv
- jó tanár-diák viszony
- bizalmi légkör, elismerés
- reális elvárások

Konklúzió, feladatok

EU Szakpolitika - „education for all”

A TANÁCS AJÁNLÁSA (2018. május 22.) a közös értékek, az inkluzív oktatás és az oktatás európai dimenziójának előmozdításáról

Döntés szövege:

Megállapítván a megkülönböztetés minden formáját és képesti formáit, hogy pozitív módon működjenek együtt a kölcsönös hátrányú helyzetű emberek.

Szegény és migrációs háttérű gyerekek teljesítmény hátránya = **Inkluzív és igazságos oktatási rendszer**
=> esélytelenül felkészülten, akik pozitív szerepvállalás, foglalkozhatóság



Iskolavezetés

Az iskolák fenntartják az egyenlőségeket

- Az iskolák továbbra is több a tantervtől és ezek minőségi szintjénél feltek mag és nem a tanulók igényeinek
- A tanárok szellemi teljesítményük a tanulókat, az általában van a jók fordított irányba és az értékekre is.
- Az értékesítés meg az értékesítésről szóló tanulói gyerekek jövedelmét meg értékesítés, tesztelés vagy öntudatos formákban.

Méltányosságra való törekvés a vezetésben

- Összetett iskolák a tanuló, az iskolák értékesítés és az iskolák minőségének
- Ráadásul az, hogy minden gyermek képes tanulni
- A pedagógiai fejlesztésére fókuszálni

Mit látok meg a rám bízott emberi lényben?

- látunk-e a célt, ami felé tarthat
- felnőtt életének értelmét



A diákok nézőpontja

- A kirekesztésben érintett diákok többnyire nem érzik magukat inkompetensnek vagy tanulásra képtelennek
- Tisztában vannak azzal, hogy milyen feltételek segítenék őket a tanulásban, de ezeket ritkán tapasztalják meg
- Az iskolában való sikeres fejlődés kulcsa a kompetenciaérzet és a tanárokkal való pozitív kapcsolat
- Az iskolák leggyakrabban a tanulóktól várják, hogy illeszkedjenek a be programba, de nem merül fel az igényeikhez való alkalmazkodás

EU Szakpolitika - „education for all”

A TANÁCS AJÁNLÁSA (2018. május 22.) a közös értékek, az inkluzív oktatás és az oktatás európai dimenziójának előmozdításáról

Oktatás szerepe:

Megakadályozni a megkülönböztetés minden formáját és képessé tenni, hogy pozitív módon működjenek együtt a különböző háttérű felnőtt emberek.

*Szegény és migráns háttérű gyereke teljesítmény hátránya > **inkluzív és igazságos oktatási rendszer** > összetartó társadalom, aktív polgári szerepvállalás, foglalkoztathatóság*

konkrét igényeinek megfelelő támogatás biztosítása minden tanuló számára

lehetővé tenni a pedagógusok számára a közös értékek előmozdítását és az inkluzív oktatás megteremtését

• Finanszírozás és jogi keretek: pedagógiai asszisztensek, iskolapszichológus, szociális munkás
• Fejlesztési eszközök és feltételek
• Tandíj- és tanulmányi költségek csökkentése
• Tartalmi szabályozás csökkentése, nagyobb autonómia
• Felkészítésként a gyakorlatpedagógiáról és pedagógiai képzésről
• Személyes és módszertani a pedagógusoknál (képzések, kooperatív, differenciált módszerek)
• Együttműködő szakemberek (kulturális és intézményi keretek helyett) kölcsönös tanácsadás



inkluzív oktatás és az oktatás újának előmozdításáról

Oktatás szerepe:

Megakadályozni a megkülönböztetés minden formáját és képessé tenni, hogy pozitív módon működjenek együtt a különböző háttérű felnőtt emberek.

*Szegény és migráns háttérű gyereke teljesítmény hátránya > **inkluzív és igazságos oktatási rendszer**
> összetartó társadalom, aktív polgári szerepvállalás, foglalkoztathatóság*

konkrét igényeinek megfelelő
támogatás biztosítása minden
tanuló számára

lehetővé tenni a pedagógusok
számára a közös értékek
előmozdítását és az inkluzív
oktatás megteremtését

- Finanszírozás és jogi keretek: pedagógiai asszisztensek, iskolapszichológus, szociális munkás
- Fejlesztési eszközök és feltételek
- Tanári óraszámok, kéttanáros modell
- Tartalmi szabályozás csökkentése, nagyobb autonómia
- Felsőoktatásban a gyógypedagógiai és pedagógiai képzés közelítése
- Szemlélet és módszertan a pedagógusoknak (képzések, kooperatív, differenciálási módszerek)
- Együttműködő szakemberek (kultúraváltás és intézményi keretek helyett hálózatba szerveződés)



Iskolavezetés

Az iskolák fenntartják az egyenlőtlenségeket

- *Az iskolák sokkal inkább a tanároknak és azok tanítási stílusának felelnek meg és nem a tanulók igényeinek.*
- *A tanárok sztereotípiázzák a tanulókat, ez hatással van a rájuk fordított figyelemre és az értékelésre is.*
- *Az értékeségről vagy az értéktelenségről szóló üzenetek gyakorta jelennek meg öntudatlan üzenetek, testbeszéd vagy intonáció formájában.*

Méltányosságra való törekvés a vezetésben

- *Őszintén beszélni a tanulóknak, az iskolai alkalmazottak és az iskolai közösségek előtt*
- *Ragaszkodni ahhoz, hogy minden gyermek képes tanulni*
- *A pedagógia fejlesztésére fókuszálni*

Az iskolák fenntartják az egyenlőtlenségeket

- *Az iskolák sokkal inkább a tanároknak és azok tanítási stílusának felelnek meg és nem a tanulók igényeinek.*
- *A tanárok sztereotípezálják a tanulókat, ez hatással van a rájuk fordított figyelemre és az értékelésre is.*
- *Az értékességről vagy az értéktelenségről szóló üzenetek gyakorta jelennek meg öntudatlan üzenetek, testbeszéd vagy intonáció formájában.*

Méltányosságra való törekvés a vezetésben

- *Őszintén beszélni a tanulóknak, az iskolai alkalmazottak és az iskolai közösségek előtt*
- *Ragaszkodni ahhoz, hogy minden gyermek képes tanulni*
- *A pedagógia fejlesztésére fókuszálni*



Konklúzió, feladatok

EU Szakpolitika - „education for all”

A TANÁCS AJÁNLÁSA (2018. május 22.) a közös értékek, az inkluzív oktatás és az oktatás európai dimenziójának előmozdításáról

Döntés szövege:

Megállapítván a megkülönböztetés minden formáját és képesti formáit, hogy pozitív módon működjenek együtt a kölcsönös háttérű felhívó emberek.

Szegény és migrációs háttérű gyerekek teljesítmény hátránya = **Inkluzív és igazságos oktatási rendszer**
=> esélytelenül felzárkózni, akik pozitív szerepvállalás, foglalkozhatóság



Iskolavezetés

Az iskolák fenntartják az egyenlőségeket

- Az iskolák továbbra is több a tantervvel és ezek minőségi követelményekkel meg és nem a tanulók igényeivel.
- A tanárok szellemi teljesítményük a tanulókat, az általában van a rájuk fordított figyelmük és az értékelésük is.
- Az értékelésről vagy az értékelésről szóló tantervi gyakorlatok jellemzően megintcsak szisztematikusan, tesztelési vagy öntudatos formákban.

Méltányosságra való törekvés a vezetésben

- Gyakran hiányzik a tanuló, az iskolai életvezetés és az iskolai közösségek iránt.
- Rághatóbbá válik, hogy minden gyermek képes tanulni.
- A pedagógiai fejlesztésére fókuszálni.

Mit látok meg a rám bízott emberi lényben?

- látunk-e a célt, ami felé tarthat
- felnőtt életének értelmét



A diákok nézőpontja

- A kirekesztésben érintett diákok többnyire nem érzik magukat inkompetensnek vagy tanulásra képtelennek
- Tisztában vannak azzal, hogy milyen feltételek segítenék őket a tanulásban, de ezeket ritkán tapasztalják meg
- Az iskolában való sikeres fejlődés kulcsseleme a kompetenciaérzet és a tanárokkal való pozitív kapcsolat
- Az iskolák leggyakrabban a tanulóktól várják, hogy illeszkedjenek a be programba, de nem merül fel az igényeikhez való alkalmazkodás

A diákok nézőpontja

- A kirekesztésben érintett diákok többnyire nem érzik magukat inkompetensnek vagy tanulásra képtelennek
- Tisztában vannak azzal, hogy milyen feltételek segítenék őket a tanulásban, de ezeket ritkán tapasztalják meg
- Az iskolában való sikeres fejlődés kulcseleme a kompetenciaérzet és a tanárokkal való pozitív kapcsolat
- Az iskolák leggyakrabban a tanulóktól várják, hogy illeszkedjenek a be programba, de nem merül fel az igényeikhez való alkalmazkodás

Mit látok meg a rám bízott emberi lényben?

- látunk-e a célt, ami felé tarthat
- felnőtt életének értelmét



Elmaradhatatlan találkozások

TANÁR - DIÁK

szemléletváltás
pedagógiai kultúraváltás
probléma megértése és a felelősségvállalás

TANÁR - SZÜLŐ

partneri viszony

TANÁR - TANÁR

kollaboratív munkakultúra
tudásmegosztás

TANÁR - MÁŠ SZAKEMBER

együtműködés keretei, szakmai protokollok
kölcsonös szakmai tisztelet

EGYÉN - TÁRSADALOM

tolerancia és
együtműködési kultúra

SZAKMA - SZAKPOLITIKA

többyire eszköz jellegű, "technikai" intézkedések
helyett a mélyreható tanulás támogatása
indokolatlan sietség kiküszöbölése

orvos
(társas
egyén

„Az inkl
sokféle
növeli a
részvét
oktatás
változt
a strukt
jövőké
osztják
oktatás

Bizalomépítés és kapcsolatteremtés

Kommunikáció

Szeretet



EUROPEAN AGENCY
for Special Needs and Inclusive Education

<https://www.european-agency.org/>



You **Tube**



EUROPEAN AGENCY
for Special Needs and Inclusive Education

<https://www.european-agency.org/>

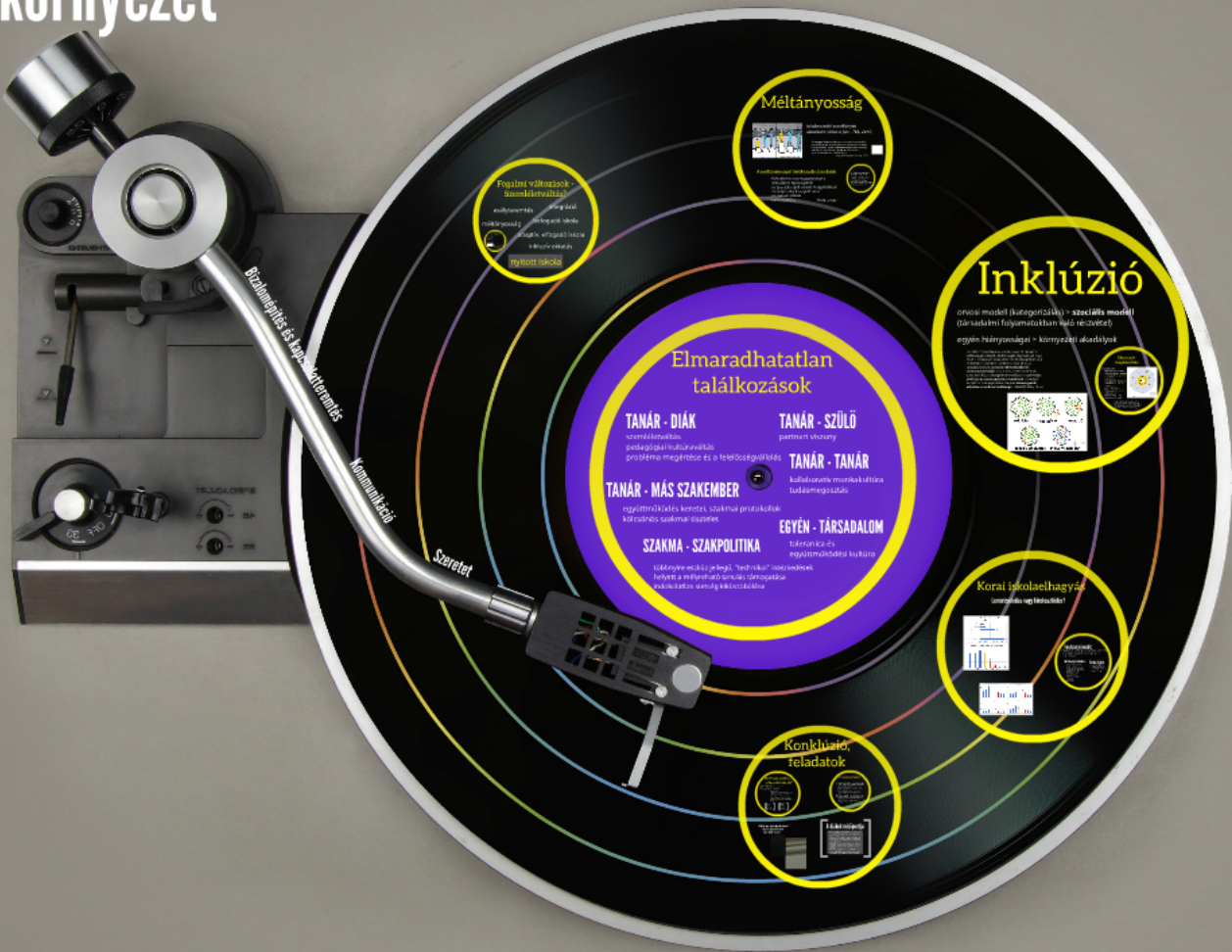


You Tube



Prezi

Alma a fán - Befogadó oktatási környezet
2020. február 27.
Tempus Közalapítvány



Az inkluzív iskola
szellemisége és értékei

Szegedi Eszter
szegedi.eszter@gmail.com